



Region

Oberrhein

Von

Wiesbaden
Mainz-Kostheim

nach

Gernsheim

Tourenlänge (einfach)

48 km

Schwierigkeitsgrad

Leicht

Oberfläche

Tourenrad geeignet

Höhenmeter

bergauf 43 m

bergab 51 m

Autor: Gerd Hüttmann

R6 Radfernweg in Hessen (Waldeck - Rheintal) Etappe 10

Wiesbaden-Mainz-Kostheim – Stockstadt - Gernsheim

Die vorletzte Etappe des R6 Nord-Süd- Radfernweges. Wir verlassen die Mainmündung am Wiesbadener Stadtteil Mainz-Kostheim und folgen dem Rhein stromauf. Der Kühkopf, als Europareservat ein einmaliges Naturschutzgebiet zwischen Rhein und Altrhein ist einen ausgedehnten Abstecher wert. Wer will, kann an Sonn- und Feiertagen von hier nach Guntersblum in Rheinhessen übersetzen. In der Schöffersstadt Gernsheim schlagen wir wieder einen geschichtlichen Bogen zurück nach Mainz – mit Peter Schöffler als Miterfinder der Buchdruckerei.

Exquisite Fahrradständer am Rathaus, Wiesbaden



Bild: Gerd Hüttmann

Jetzt ADFC-Mitglied werden!

- Kostenlose Rechtsschutz- und Haftpflichtversicherung im Verkehr
- 6 x das ADFC-Magazin RadWelt
- Kostenlose oder ermäßigte Teilnahme an über 1200 ADFC-Radtouren (www.adfc-radtouren.de)
- Ermäßigung bei ADFC-Radreisen (www.fahrradurlaub.de)
- 100 Freikilometer pro Monat beim ADFC-Tourenportal
- Exklusive Infos über die kostenlose Fahrradmitnahme bei der Bahn (www.bahnungsbike.de)

Weitere Infos und Beitrittsformular bei www.adfc-bw.de/mitglied-werden

Altes Fährhaus, Gernsheim



Bild: Internetseite Stadt Gernsheim

Sehenswürdigkeiten

Wiesbaden: Mainspitze, Kurpark
Naturschutzgebiet Kühkopf
Biebesheim: Vogelpark
Gernsheim: Schöffershaus,
Altes Fährhaus

Bett&Bike/Freizeitaktivitäten

Radfahrerfreundliche Hotels und Pensionen unter www.bettundbike.de

Frei- und/oder Hallenbäder in Riedstadt, Stockstadt und Gernsheim

Naturschutzgebiet Kühkopf, Stockstadt

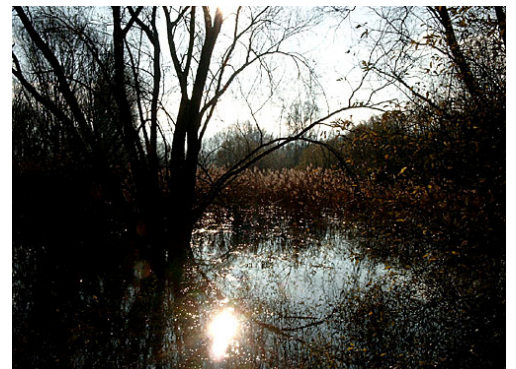


Bild: www.kuehkopf.de

Das Kleingedruckte

Es gelten die Allgemeinen Geschäftsbedingungen (siehe Tourenportal unter „AGB“).

Copyright ADFC Baden-Württemberg e.V.